

dne **9. 10. 2023** od **8:30** do **15:30** hodin

Plánovaná odstávka zahrnuje tyto lokality:**Šumvald (okres Olomouc)**

č. p. 2, 3, 4, 5, 7, 8, 16, 22, 103-113, 150, 158, 175, 176, 181, 182, 197, 201, 204, 205, 206, 216, 218, 220, 221, 222, 224-239, 242, 243, 249-253, 256, 258-264, 267, 269, 271, 292, 295, 297, 298, 299, 300, 304-318, 322-326, 337, 347, 349, 357, 358, 359, 360, 362, 363, 366, 368, 369, 372-376, 378, 380-385, 388-395, 397, 398, 402, 403, 406, 407, 412, 416, 417, 419, 423, 426, 428, 431, 432, 435, 436, 437, 438, 440

kat. území **Šumvald** (kód **764515**): **parcelní č.** 10/2, 12/7, 578, 632/1, 711/1, 711/46, 806/2, 808/9, 876/42, 980/30, 1789/1

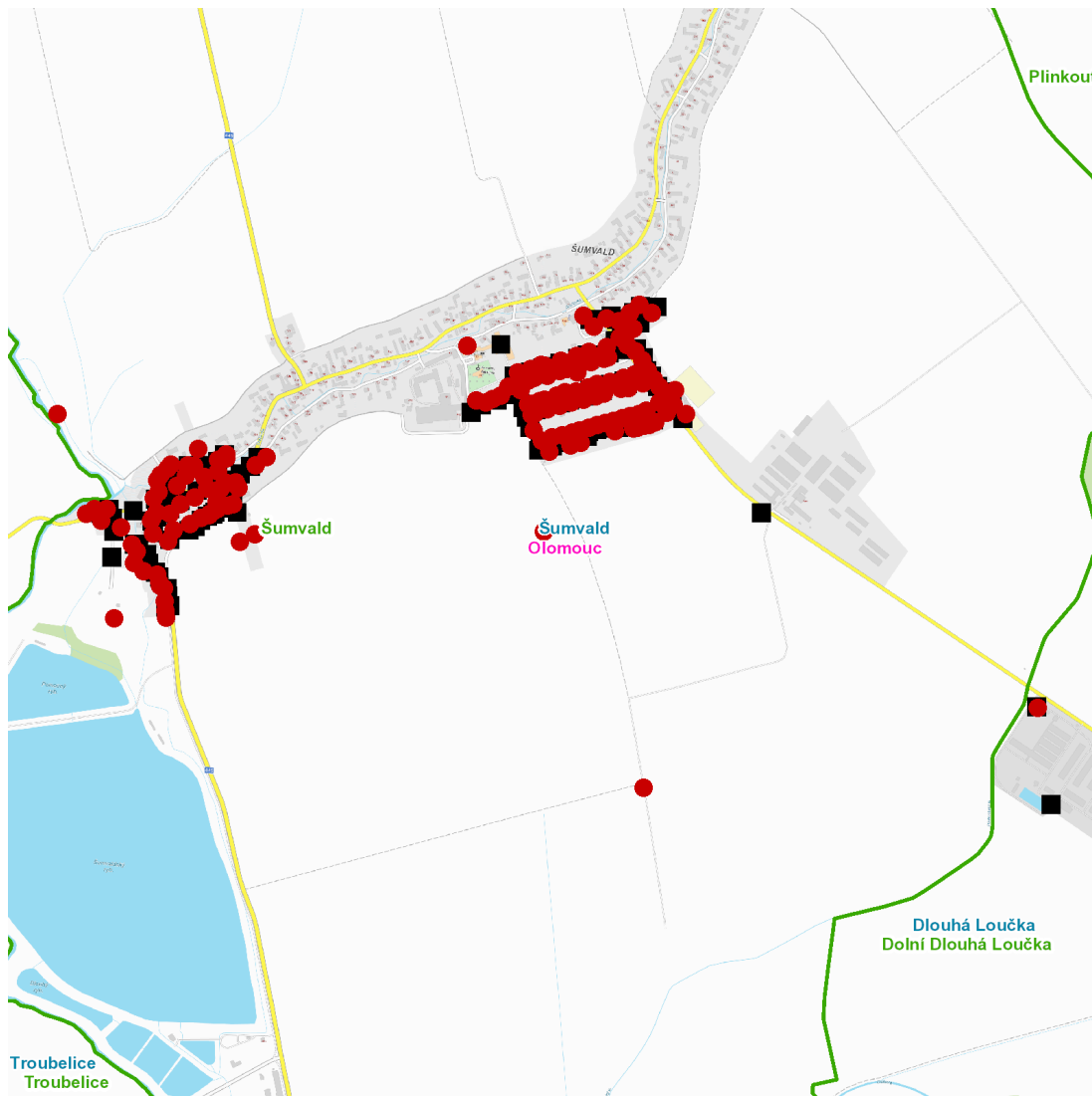
kat. území **Dolní Dlouhá Loučka** (kód **626449**): **parcelní č.** 1063, 1221

UPOZORNĚNÍ

Dotčené zařízení distribuční soustavy je nutné i v době odstávky považovat za zařízení pod napětím, a proto vás žádáme o dodržení všech zásad bezpečnosti a provedení opatření potřebných k zamezení případných škod na zdraví a majetku. | Provozovatelé výroben elektřiny jsou povinni zajistit přerušení dodávky elektřiny z výroby do vypnutého úseku distribuční soustavy.

NEJDE VÁM ELEKTŘINA...

TIP: Registrujte se zdarma na www.cezdistribuce.cz/sluzba a informace o odstávkách elektřiny budete dostávat e-mailem nebo SMS. U poruch zasíláme SMS s předpokládanou dobou obnovení dodávek. | Aktuální stav dodávek elektřiny na konkrétní adrese zjistíte snadno, rychle a bez registrace na portále **Bez Štávy** (www.bezstavy.cz).

dne 9. 10. 2023 od 8:30 do 15:30 hodin**Orientační mapový podklad odstávkou dotčených lokalit****VYSVĚTLIVKY**

- – adresy dotčené odstávkou elektřiny
- – místa připojení k elektrické síti dotčená odstávkou

INFORMACE ZASLÁNA

IDDS: b5gba6h (Obec Šumvald)

IDDS: fuebeuh (Obec Dlouhá Loučka)